



Kvalitet i inngangen  
Møte med Siedle



Nyhavn i København



## På tide å bli kjent

Siedle er markedsledende i hele Tyskland og i flere land i Europa når det gjelder dør- og bygningskommunikasjon. Produktene våre setter prikken over i-en i inngangspartier over hele verden. I Skandinavia har også nesten alle – bevisst eller ubevisst – en eller annen gang kommet i kontakt med våre porttelefonanlegg. Når jeg nevner hvor jeg jobber, får jeg likevel gjentatte ganger det samme spørsmålet: «Siedle, hva driver de med egentlig?»

La meg få presentere en innovativ hightech-bedrift med en historie som går 270 år bakover i tid. En produsent med helhetlig kvalitetsforståelse og produkter som gjør livene våre mer komfortable, mobile og sikrere, men ikke mer kompliserte. Og et ledende tysk designmerke som går sine egne veier, og som derfor også har mottatt så mange utmerkelser.

Velkommen til Siedle!

A handwritten signature in black ink that reads "Per Thomsen". The signature is fluid and cursive, with the first letters of "Per" and "Thomsen" being significantly larger and more stylized than the rest of the text.

Per Thomsen  
Daglig leder Siedle Nordic A/S

# Opprinnelse og utsikter

Siedle-produkter forbinder mennesker. De fremmer bedre mobilitet, øker sikkerheten og muliggjør kommunikasjonen mellom inngangen og andre funksjoner i et Smart Home. Vi har gått fra å være en pioner innen porttelefonanlegg til å være innovasjonsledende innen bygningskommunikasjon med anlegg i bruk verden over – i små og store bolighus, på bedrifter, sykehus, konsertbygninger og museer.



## Familievirksomhet i sju generasjoner

På midten av 1700-tallet begynte Mathäus Siedle å støpe klokker for klokkeproduksjon på gården sin i Schwarzwald. Oldebarnet Salomon åpnet et nytt forretningsområde: svakstrømsteknologi. I 1887 fremstilte virksomheten de første telefonene og spesialiserte seg senere på hus- og dørtelefoni.

Vi produserer fremdeles på den samme eiendommen hvor virksomheten startet opp for mer enn 250 år siden.

## Tradisjonelt innovativ

I 1935 lanserte Siedle dørhøytaleren Portavox, som sammen med en hustelefon skapte noe helt nytt: et porttelefonanlegg. I dag er oppgaven vår å se potensialet i nye teknologier, utnytte det på best mulig måte og videreutvikle det.



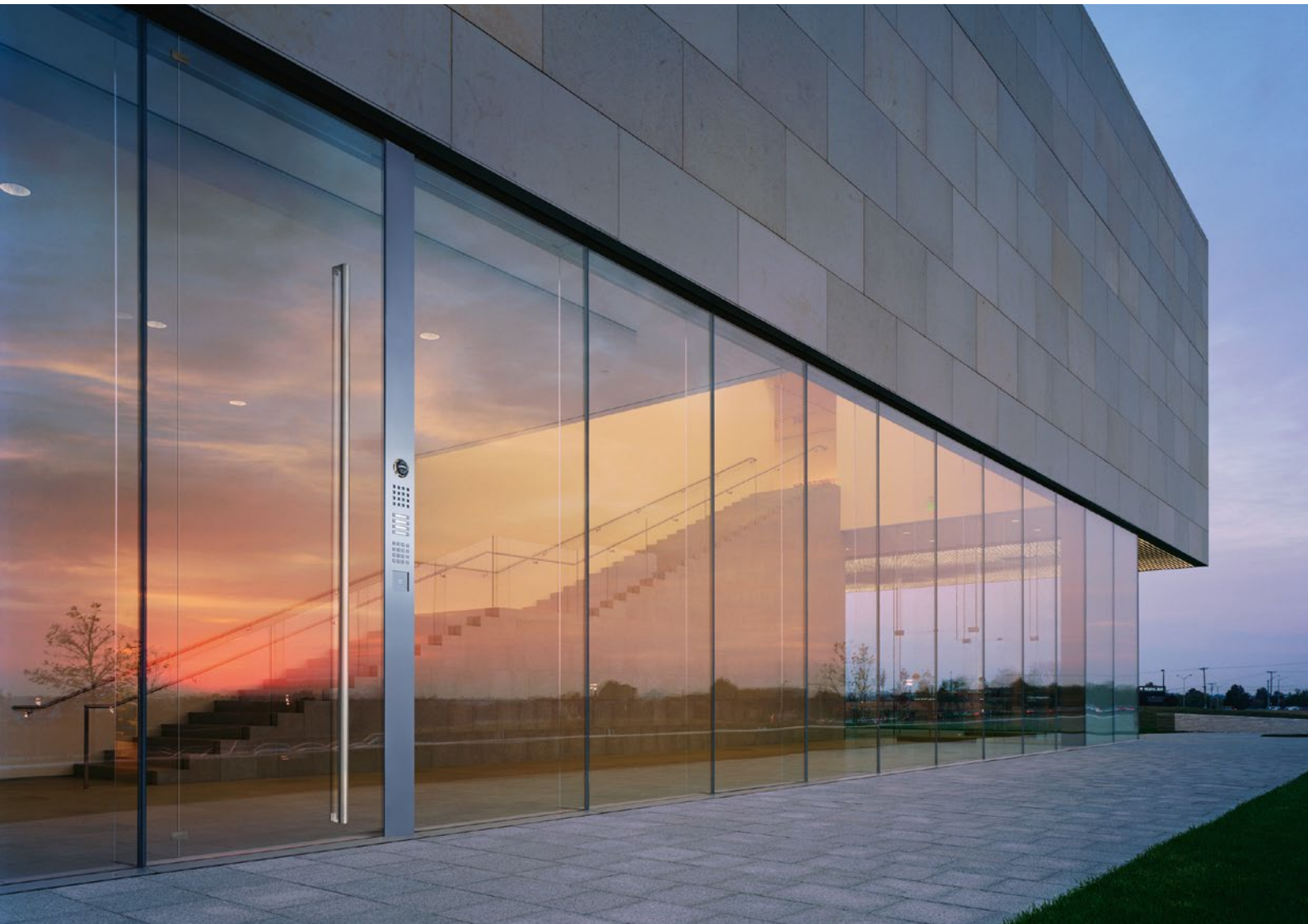


## Ekspertter og impulsgivere

Fra videotaleanlegg i inngangspartier og mobile døråpnere med smarttelefon, til sammenkoblede kommunikasjonssystemer: Vi utvikler og produserer produkter for kommunikasjon – mellom inne og ut, privat og offentlighet, hjemme og på reise.

## Fremtidens design

Som spesialist på bygningskommunikasjon har vi tatt i bruk nettverkskommunikasjon. Våre IP-systemer kan integreres i bedrifter, eller Smart Home med dørkommunikasjon. Og strategisk gjennom samarbeid med partnere som Jung og eNet Smart Home Allianz.



# Made in Germany

Vi er en hightech-virksomhet og bruker de mest moderne produksjonsmetodene. Samtidig stoler vi på tradisjonelle menneskelige dyd og ferdigheter som gir produktene en særegen karakter. Siedle-produkter produseres høyt oppe blant fjellene i Schwarzwald. Menneskene her har alltid vært ambisiøse oppfinnere, omhyggelige håndverkere og jordnære familiefolk. Vi kunne kanskje produsert rimeligere et annet sted, men da ikke på den måten som vi ønsker.

## Produksjon og hightech

Furtwangen i sørvestlige Tyskland byr på optimale betingelser for å realisere våre kvalitetsstandarder. Samspillet mellom presisjon, digitalt styrte produksjonsmaskiner, dyptgående ingeniørkunnskap og tradisjonelt håndverk skaper serier og enkeltprodukter av svært høy kvalitet.





## Kvalitet uten omveier

Vi ønsker å styre så mange bearbeidingsstrinn som mulig selv. Vi står for mer enn 80 % av verdiskapningen i vår egen fabrikk. Den høye graden av in-house produksjon er en viktig forutsetning for kontinuerlig kvalitetssikring, kort transportvei og rask tilgjengelighet.

## Virksomhet med ansvar

Siedle står for kvalifiserte arbeids- og utdanningsplasser som oppfyller de nyeste sosiale, økologiske og helsemessige standardene. Kunder som velger våre produkter, sier nei til dumping av lønn, ødeleggelse av miljøet og barnearbeid.

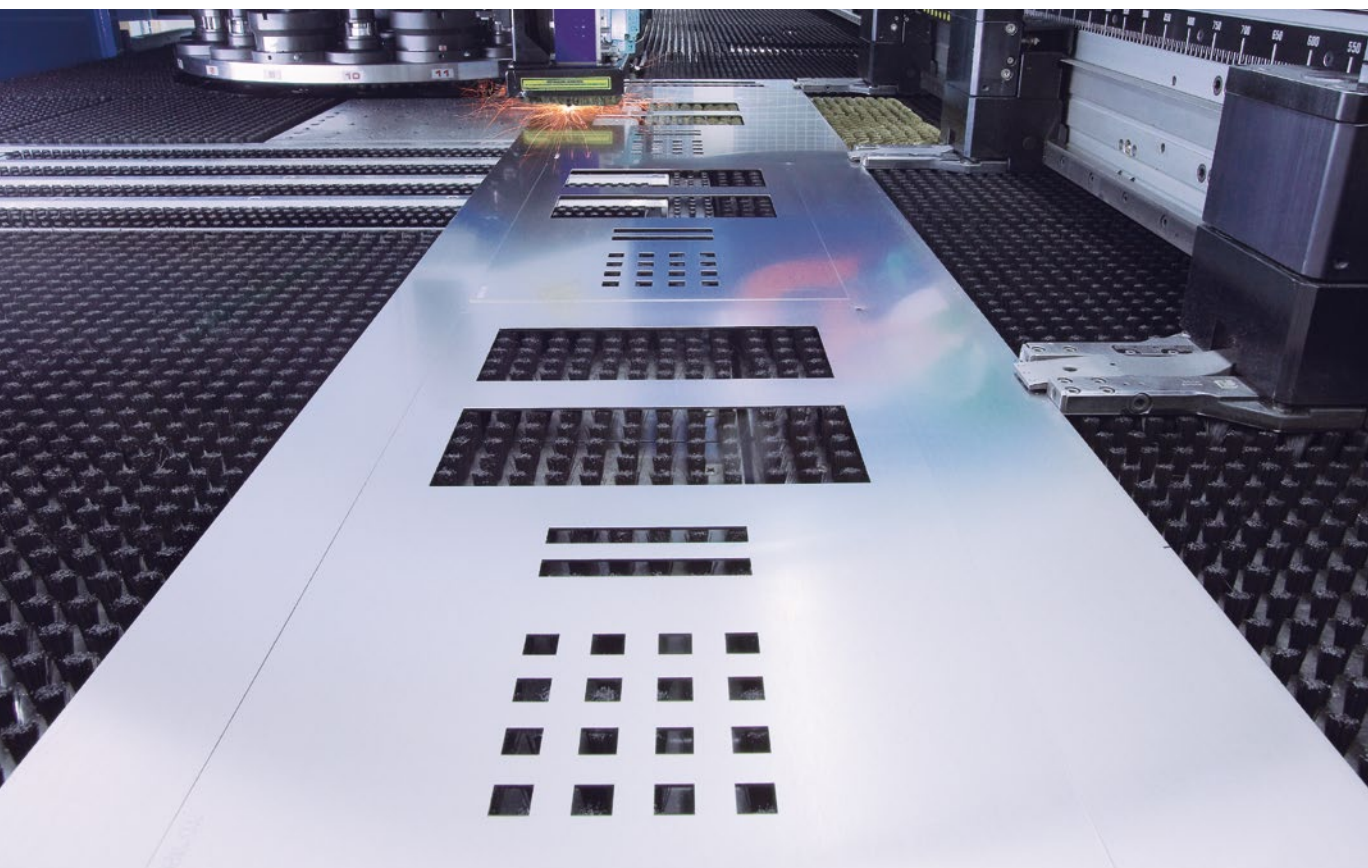


# Ingen kompromisser

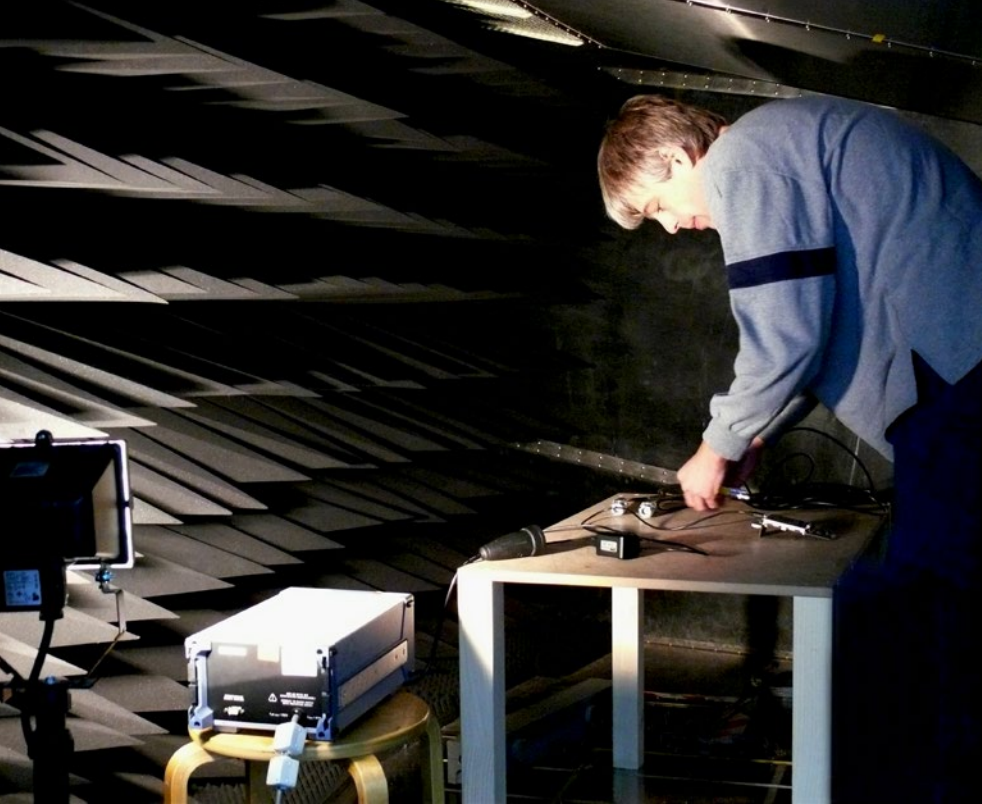
Når vi sier at målet vårt er perfektjon, så beskriver vi fremfor alt veien: en ærlig og vedvarende jakt på forbedring. Spesialister i ulike fag bidrar med sin kompetanse i utviklingen av produktene våre. Førsteklasses materialer, kontrollert ved hjelp av kostbare testmetoder, danner grunnlaget for den svært moderne produksjonen. Sluttresultatet er flott behandlede produkter med enorm presisjon og pålitelighet.

## Mye mer enn standard

Vi har svært høye forventninger til funksjonssikkerhet, holdbarhet og levetid, og vi overgår lovkravene. Derfor bruker vi materialer av ekstra høy kvalitet – for eksempel korrosjonsresistent V4A rustfritt stål, som er utviklet for bruk i sjøvann, svømmebassenger eller kjemisk industri.







## Mesteren av god klang

Siedle-produkter er kjent for utmerket overførings- og lyd kvalitet. Det er ikke uten grunn: Fra begynnelsen av er spesialistene våre i akustikklaboratoriet med på utviklingen av nye produkter, slik at vi kan garantere at mikrofoner og høyttalere fungerer optimalt.



## Så godt som evigvarende

Hammerslag, vannbad, salttåke, elektriske og akustiske tester, UV-stråling eller kontinuerlig bruk uten pauser: Våre produkter og materialer må bevise sin pålitelighet – under ekstreme forhold.

## Eget EMC-laboratorium

Vi tester enhetene våre for elektromagnetisk kompatibilitet (EMC). EMC-godkjenningen er en anerkjent kvalitetsfunksjon og en forutsetning for det velkjente CE-merket. Eksterne bedrifter benytter seg også av tjenestene våre EMC-laboratorium tilbyr, til utvikling av sine egne produkter.

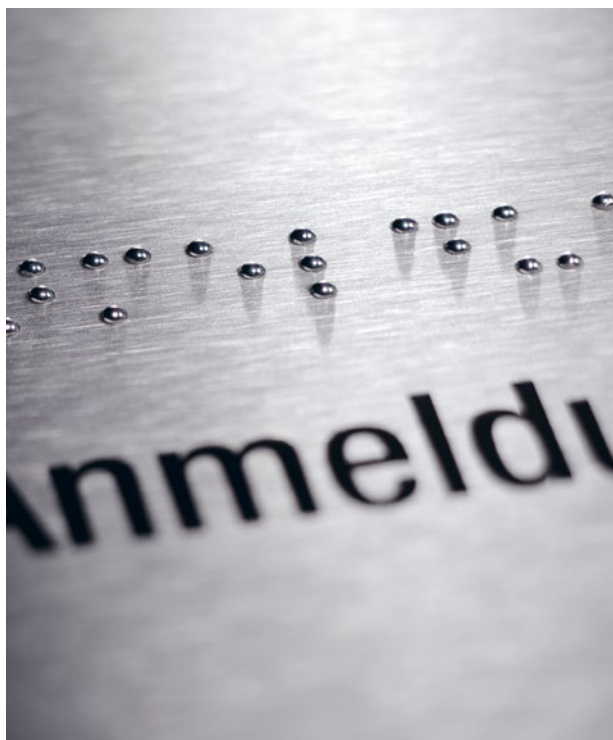


# Teknologi for mennesker

Siedle-produkter tilbyr funksjoner som gjør livet til brukerne både enklere og sikrere. Vi gir avkall på alle overflødige og lekne komplikasjoner til fordel for bedre oversiktighet. Dermed får vi anlegg som duger i hverdagen og er lette å bruke, selv om de er komplekse.

## Aller helst selvforklarende

Vi legger stor vekt på at den komplekse teknologien skal være intuitiv å bruke. Entydige symboler og klare kontraster styrer hånden mot betjenings-elementene. Tastene er store og lette å nå – uten forstørrelsesglass og spisse fingre.



## Universal utforming

Vi unngår unødvendig kompleksitet, merker funksjoner i henhold til viktigheten og gir forståelige tilbakemeldinger. Dermed følger vi de vesentlige prinsippene med «Universal Design». Selv uten tilpasninger er produktene våre mulig å bruke av utallige mennesker med og uten funksjonshemninger og i nesten alle aldersgrupper. Vi tilbyr også spesialløsninger, som taster med tydelig Blinde-skrift og induktiv tilkobling for høreapparater.

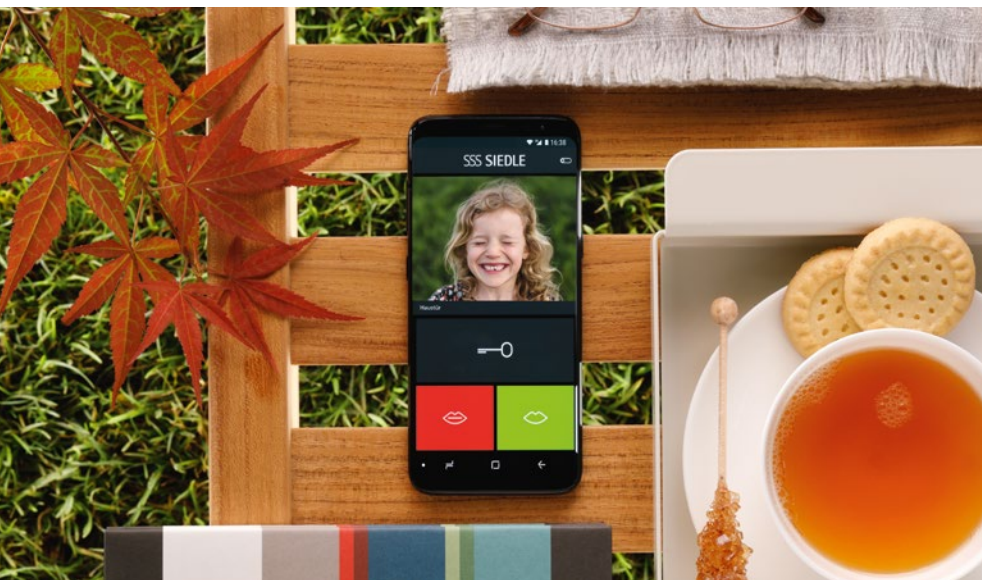


## Et våkent øye

Trapper, hjørner, søyler, innkjørsler – ingen innganger er like. Også i uvanlige plasserings situasjoner skal kundene våre til enhver tid kunne se hvem som står utenfor døren. Vårt utvalg av kameraer med ulike opptaksvinkler gir den nødvendige fleksibiliteten. Og med perfekt koordinerte systemer med svært god bildeoverføringskvalitet går ikke brukeren glipp av en eneste liten detalj.

## Kan brukes situasjonsbetinget

Enkelhet og fleksibilitet er også prinsippene for montering. Vi tilbyr en monteringstype som passer til enhver arkitektonisk situasjon: fra en frittstående søyle ved inngangen og apparater innfelt i fasaden, til enkel og skånsom gipsmontering.



## Den sikre ledsageren

Det er ikke bare på sofaen eller i hagen at Siedle-kunder mottar døranropet, dersom de ønsker det. Det kan de også gjøre flere hundre kilometer unna når det er på ferie. De kan se den besøkende og snakke med vedkommende – akkurat som om de var hjemme. Siedle-appen muliggjør denne ekstra mobiliteten og sikkerheten: Den forvandler iOS-enheter og Android-mobiler til komfortable videoteleanlegg, hvor du enn befinner deg. Forbindelsen til Siedle-serveren som befinner seg i Tyskland, er et sikkert grunnlag.

# Lettkjennelige Siedle

Et godt produkt trenger ikke å dekoreres for å være formelt overbevisende. Den utfolder sin estetikk på egen hånd – som et bilde av gjennomtenkt funksjonalitet, ideelle proporsjoner og fornuftige materialer. Vi satser på konsekvent videreutvikling av Siedles typiske formspråk – ikke på kortvarige trender.



## Tidløs systemdesign

I en designtradisjon som strekker seg helt tilbake til starten av Siedle, har produktene våre alltid stått for funksjonalitet, ergonomi og brukervennlighet. De har et åpent system med mange muligheter for kombinasjon og variasjon.

## Videreføre designhistorien

Kontinuitet er en vesentlig karakteristikk for Siedles produktutforming. Det som kundene våre kjøper i dag, skal kanskje supplere et Siedle-produkt som ble installert for mange år siden. Vi sørger for at det som hører sammen, passer sammen – selv etter mange år.

I dag er det Eric Degenhardt, industridesigner med arkitektutdannelse, som viderefører Siedle-tradisjonen. Han har særlig ett mål i sikte: Produkter med høyest mulig bruksverdi.

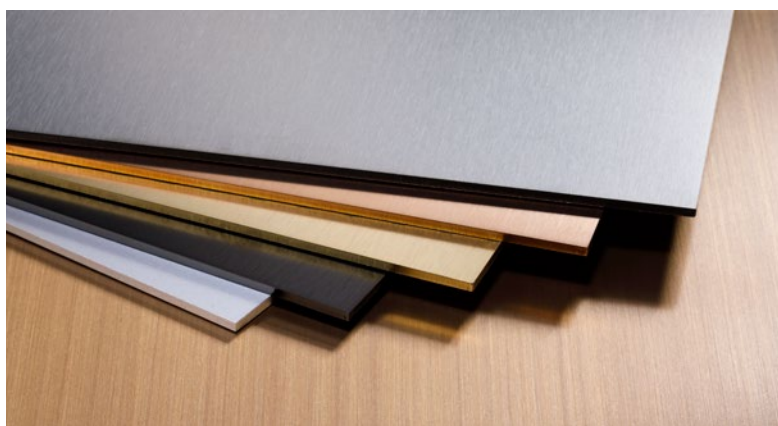


## Anerkjent stor design

Det at våre produkter estetisk sett har så lang levetid, er et resultat av at vi ikke bruker noe overflødig eller noe som er en øyeblikkstrend. Denne innlysende konsekvensen har gitt oss over 100 nasjonale og internasjonale designpriser og har gjort oss til et av de viktigste tyske designmerkene.



reddot award 2018  
winner



## Variabelt og individuelt

Vi tilbyr det rette systemet for enhver inngangssituasjon, i ulike materialer, farger og overflater, til og med som eksklusive spesialtilpassede produkter. Både inne og ute gjelder følgende: Vi ønsker ikke å gi kundene våre en standard vare, men et nøyaktig tilpasset produkt som føyer seg harmonisk inn i det totale arkitektoniske konseptet som en manglende puslespill bit.

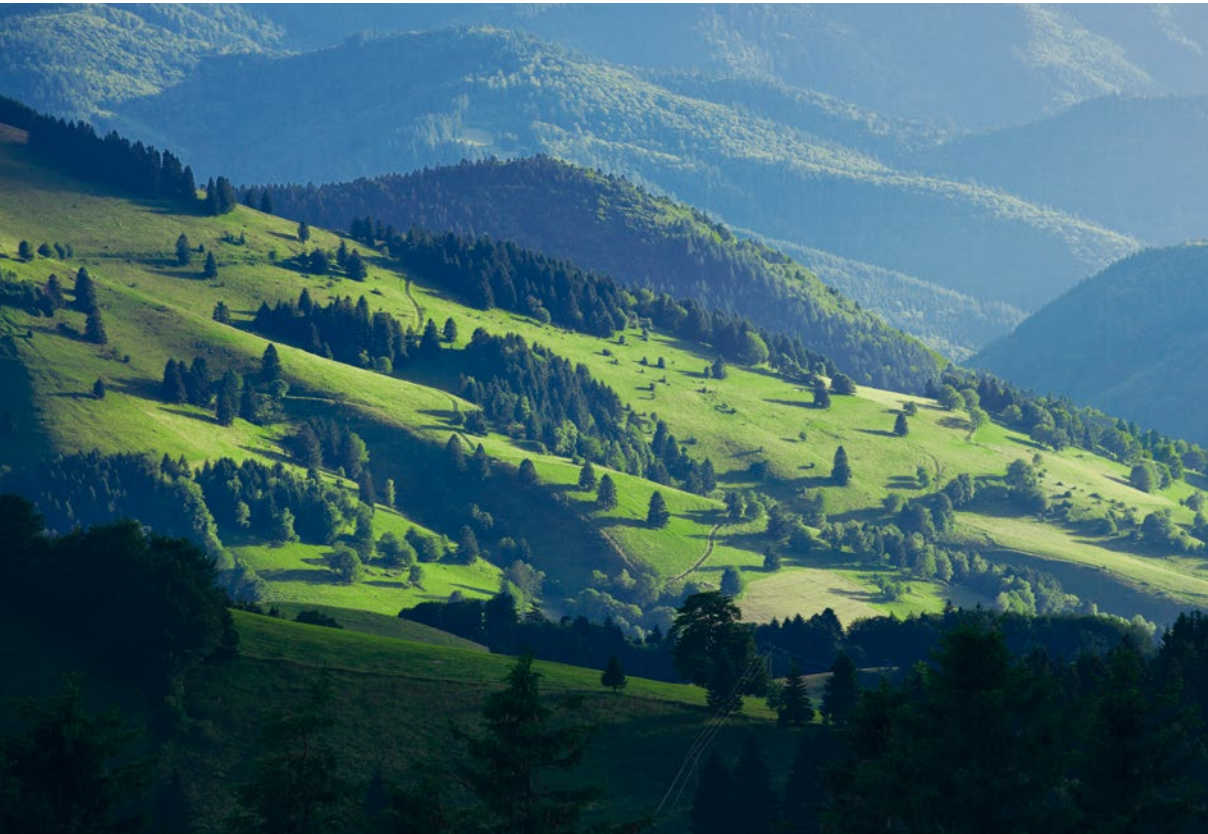
## Teknologisk og formell eleganse

Hos Siedle arbeider design- og konstruksjonsavdelingene tett sammen. Da oppstår det produkter som overbeviser på alle måter – som Axiom, innestasjonen med skulpturkarakter. Ulike nye teknologiske utviklinger har gjort det lette, nesten flytende designet mulig.



# Oppdrag bærekraft

Miljø- og klimavern er retningslinjer som er likestilt med andre klassiske mål for virksomheten vår. Dette gjenspeiles i vår energisparende produksjon og ansvarlig avfallshåndtering, men også i selve produktene våre: Den som virkelig er miljøbevisst og vil skåne ressursene, bør i første rekke produsere noe som fungerer lenge og kan repareres dersom de slutter å virke.



## Klimabeskyttende og effektivt

I mange år har vi brukt CO<sub>2</sub>-fri strøm fra regenererende kilder. I løpet av 2016 innførte vi også et energistyringssystem i henhold til NS-EN ISO 50001 og fikk fullført sertifiseringen. Ved å kombinere ulike tiltak har vi de siste årene kontinuerlig klart å redusere strømforbruket vårt.



## Et (nesten) perfekt kretsløp

I produksjonen vår bruker vi materialer med lang levetid, uten skadestoffer og som kan gjenbrukes. Vi bruker for eksempel ikke bly i fremstillingen av våre kretskort. I forbindelse med stadig mer effektive metoder for reduksjon og sortering av avfall har vi en positiv effekt på avfallshåndteringsbalansen. I 2018 økte vi gjenvinningsandelen av den totale avfallshåndteringsmengden til 99 prosent.

## Produkter med lang levetid

Anleggene våre følger eieren i mange tiår. Det omfangsrike utvalget av Siedle reservedeler og vår omfattende service sikrer systemenes funksjonalitet og opprettholder deres verdi lenge. Ettermontering eller supplering er mulig uten problemer – det sørger våre produkters modulære oppbygning og bakoverkompatibilitet for.



## På rett vei

Siedle tar miljøvern og arbeidssikkerhet på alvor. Vi er stolte av vår målbare suksess, men vi vil mer: For eksempel gjennom obligatorisk opplæring av ansatte og det faktum at vi konsekvent involverer leverandører og tjenesteleverandører når det gjelder tiltak for miljøvern og sikker atferd på arbeidsplassen.

# Mellom Jylland og Nordkapp

Materialer av høy kvalitet, overbevisende funksjonalitet og tidløs design: Det gleder oss at produktene våre opprettholder det kritiske synet på investering og langsiktig verdi i Skandinavia. I over 30 år har vi operert i Norden og gitt våre kunder råd lokalt. Dette har ført til utviklingen av et særdeles tett og handlekraftig drifts- og servicenettverk.

## Siedle Nordic

På våre lokasjoner i Danmark, Finland, Norge og Sverige har vi over 20 erfarne medarbeidere som presenterer Siedle-produkter. De bistår med å løse kundenes behov, koordinerer planlegging, installasjon og service og sørger for en rask og enkel levering. Vårt skandinaviske hovedkontor ligger i Hvidovre i Danmark.







## Rett i nærheten

Utstillingene våre i København, Oslo og Stockholm (åpnet i 2020) presenterer hele spekteret av Siedle design. I tillegg er produktene våre tilgjengelige hos mange kvalifiserte fagpartnere i elektrosektoren. Her får Siedle-kunder også råd om de utallige variasjonsmulighetene med systemene våre og får hjelp og støtte i alle tekniske saker.



## Erfarent team

Det skandinaviske hovedkontoret står for et spesielt tett samarbeid med fagpartnerne i elektrosektoren. Den nordiske Siedle-kundeservicen står klar til å hjelpe til med serviceoppdrag, og har direkte utveksling av kunnskap og ferdigheter med produksjonen i Furtwangen. Reservedeler ligger på lager i Skandinavia og kan derfor sendes raskt ut.

Du er hjertelig velkommen innom. Vi gleder oss til å bli kjent med deg. Vi vil gjerne vise deg produktene våre og besvare alle spørsmålene dine.

# Ditt prosjekt, vårt bidrag

Kundene våre beviser det igjen og igjen: Det lønner seg å ha oversikt over inngangspartiet og sørge for en helhetlig utforming av alle funksjoner. Vi er glade for å kunne bidra med å oppnå dette. Vi leverer teknisk produkter med helhetlig kvalitetsstandard. Endeløse varianter til forskjellige inngangssituasjoner og materialer.

Vi kan vise til en rekke vellykkede prosjekter i den skandinaviske regionen:

## Det offentlige

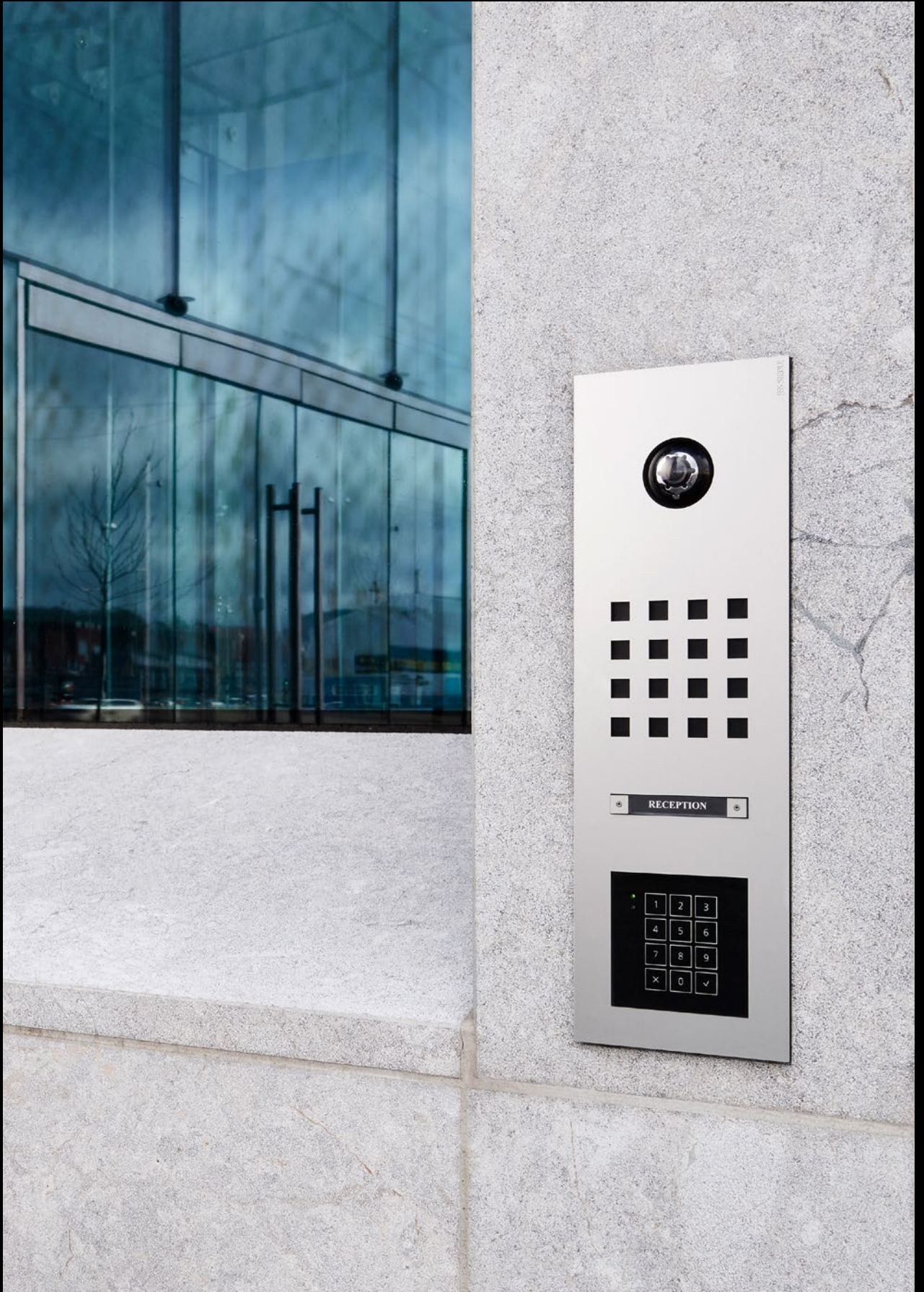
- Det Nye Universitetshospital i Aarhus (C.F. Møller Architects & Cubo Arkitekter, 2012-2019)
- Astrup Fearnley Museet i Oslo (Renzo Piano, 2002-2012)
- Operahuset i Oslo (Snøhetta, 2007)
- Det Kongelige Bibliotek i København (Schmidt Hammer Lassen, 1999)
- Skuespilhuset i København (Boje Lundgaard og Lene Tranberg ApS Arkitekter, 2008)

## Boliger

- Carlsberg Forskerboliger i København (Praksis Arkitekter, 2016)
- 8-Tallet i Ørestaden (Bjarke Ingels Group – BIG, 2011)
- Musikhuskvarteret i Aalborg (Schmidt Hammer Lassen, 2015)
- Isbjerg (CEBRA & JDS Architects, Search fra Amsterdam, Louis Paillard fra Paris, 2012)
- Bølgen i Vejle (Henning Larsen Architects, 2009)

## Arbeid

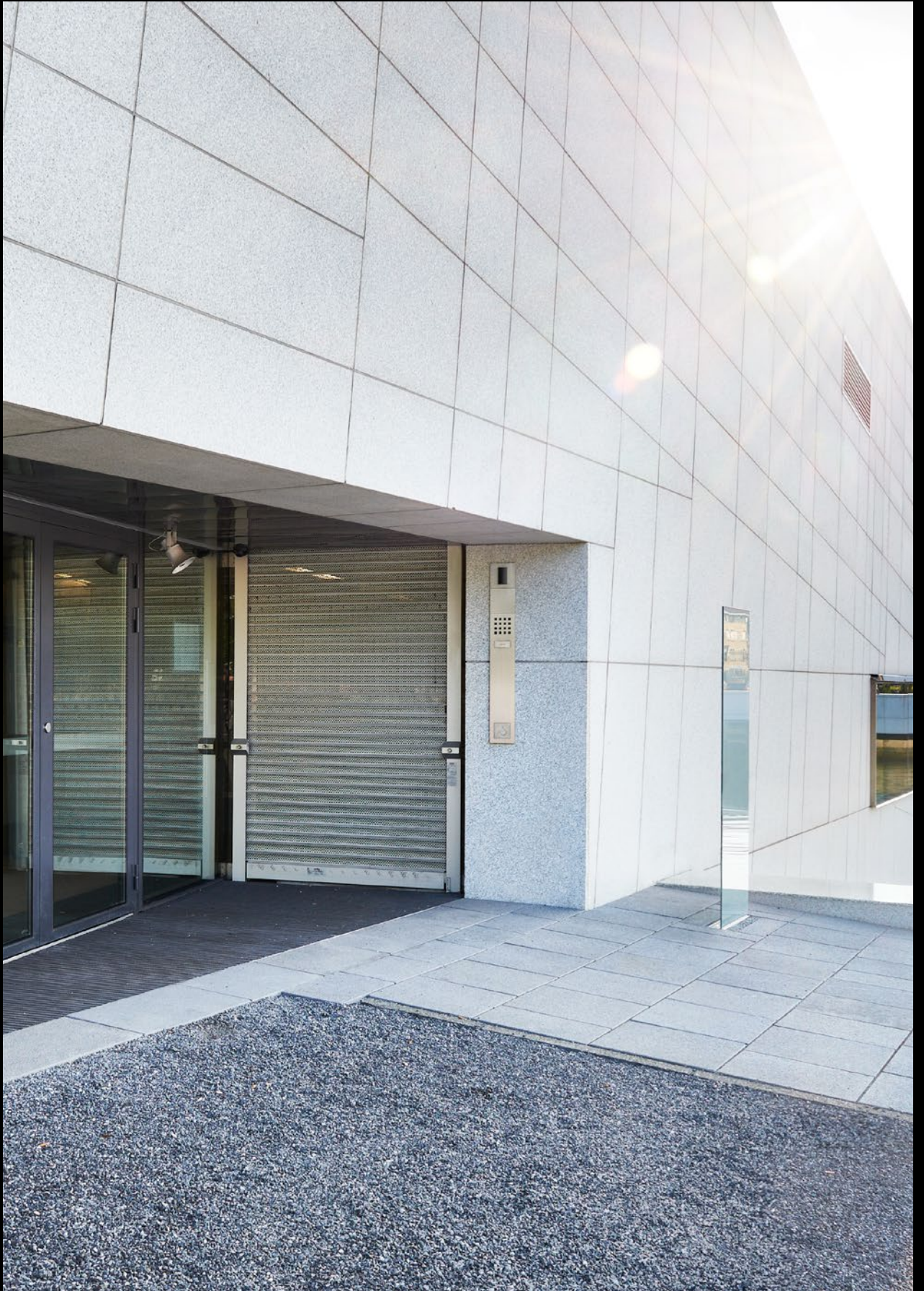
- Bestsellers hovedkvarter i Århus (C.F. Møller Architects, 2015)
- FTF-A i København (Gottlieb Paludan Architects, 2016)
- MOE i København (Schmidt Hammer Lassen, 2010-2012)
- SEB Bank i København (Lundgaard & Tranberg Arkitekter, 2007-2010)
- Krystallen i København (Schmidt Hammer Lassen, 2010)



Bestsellers hovedkvarter i Århus (C.F. Møller Architects, 2015)



Carlsberg Forskerboliger i København (Praksis Arkitekter, 2016)



Operahuset i Oslo (Snøhetta, 2007)



Nyhavn i København



Astrup Fearnley Museet i Oslo (Renzo Piano, 2002-2012)



FTF-A i København (Gottlieb Paludan Architects, 2016)





Musikhuskvarteret i Aalborg (Schmidt Hammer Lassen, 2015)



Det Nye Universitetshospital i Aarhus (C.F. Møller Architects & Cubo Arkitekter, 2012-2019)



## Spent på deres ideer

I våre showrooms (på bildet: Oslo) kan du oppleve mangfoldet i vår produktportefølje. Det lønner seg å avtale et møte, slik at vi kan konsentrere oss fullt og helt om ditt prosjekt.

Siedle Nordic A/S  
Avdeling Norge

Lysaker Brygge 35  
N-1366 Lysaker  
+47 6711 0607  
info@siedle.no  
www.siedle.no



SSS SIEDLE