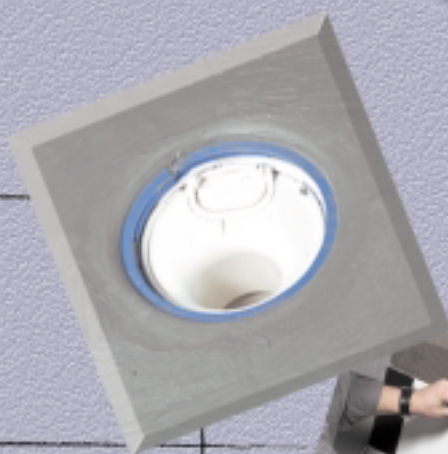


LIP

www.lip.dk

Monteringsanvisning av tätskikt VS 30 system 17 med VS20 Ångspärr för vägg och golv.



VS30 System 17: LIP VS20 Ångspärr.

Konstruktion: System 17 för ökat ånggenomgångsmotstånd

Användnings område:

Ger ett ökat ånggenomgångsmotstånd på betong, lättbetong, puts och skivmaterial mm. som uppfyller kraven i Per's branschregler för underlag till keramiska material.

□

Tänk på att:

Skivor/skivkonstruktioner skall enligt tillverkaren vara avsedda/lämpade som underlag för tätskiktssystem och keramisk plattor i våtutrymmen samt monterade enligt tillverkarens anvisningar. Alla underlag skall vara torra, fasta, rengjorda och fria från lösa partiklar. Eventuellt färgspill och liknande skall avlägsnas.

OBS! Mer specifika krav på underlag se PER's BRANSCHREGLER!

Spackla ut eventuella skarvar, ojämnheter i underlaget, med cementbaserat spackel typ LIP 300 eller fästmassa, typ LIP Super Trope, LIP Multi, LIP Multi Lättfix alternativt kan ett vattenfast gipsbaserat spackel användas (om gipsspackel används eller om underlaget är poröst skall väggarna primas med LIP Primer 54).

Om golvet är av PVC matta eller liknande spackla ut nivåkillnaden mellan mattan och väggen med samma material som ovan.

Monteringsanvisning för LIP VS20 Ångspärr:

1. Rolla eller pensla ut första strykningen med LIP VS 20 Ångspärr med en materialåtgång på **ca: 160 g/m²**. Tork tid vid normal rumstemperatur ca: 30 min. Efter det att den första behandlingen torkat, påföres den andra vinkelrätt mot den första osv.
2. Rolla eller pensla ytan **minst en gång till** med LIP VS20 med en materialåtgång på **ca: 120 g/m²** och total materialåtgång på **ca: 280 g/m²**. Tork tid vid normal rums temperatur ca: 5 tim. OBS! LIP VS 30 skall monteras inom 24 timmar.
3. Monter LIP förseglings material (LIP fiberremssa/rörmanchetter enligt LIP VS 30 monterings anvisning se sidan 4-6.
4. Rolla därefter alla ytor 1 ggn. med LIP VS30 och en material åtgång på ca: **0,5kg/m²**.
5. Montera **LIP tätark** enligt LIP VS 30 monterings anvisning se sidan 7-8. och ev. **LIP självhäftande fiberremssa**
6. Rolla därefter alla ytor ytterligare 1 ggn. med en material åtgång på ca: **0,5kg/m²**.
7. Rolla därefter alla ytor ytterligare 1 ggn. med en material åtgång på ca: **0,5kg/m²** och en totalmaterialåtgång på ca: **1,5kg/m²**.

Övriga uppgifter (torktider osv.) se LIP VS30 monteringsanvisning.

LIP SVERIGE

Korgvidegränd 1-3, 162 44 Vällingby • Tfn. 08-25 00 70 • Fax. 08-25 00 71 • www.lip.dk

Återförsäljare: